

Vallon de l'Urugne



Site Natura 2000



Edito

À partir de l'année 2017, la nouvelle communauté de communes Aubrac Lot Causses Tarn poursuit le travail de mise en œuvre du document d'objectifs engagé depuis 2010 sur le site Natura 2000.

En tant que nouveau Président du Comité de Pilotage du site Natura 2000 « Vallon de l'Urugne », je tiens à remercier Michel ROUX pour ces années de présidence durant lesquelles il a permis l'aboutissement de nombreux projets. C'est désormais mon tour de prendre le relais pour la gestion de ce magnifique site qui

abrite une diversité incroyable d'espèces et d'habitats naturels. Cette année de transition a tout de même été riche en actions dont vous trouverez le bilan dans la lettre.

Bonne lecture à tous !

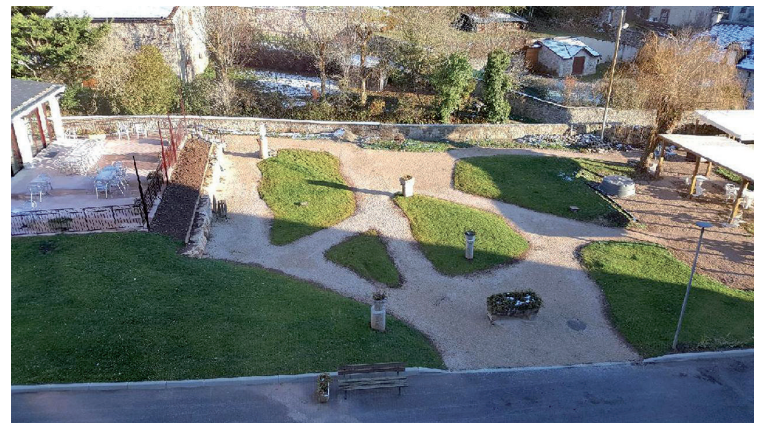
René CONFORT
Président du Comité de pilotage du site Natura 2000,
Maire de Saint Saturnin

Une haie plantée !

Une haie plantée à la Maison de retraite de La Canourgue : un échange multigénérationnel

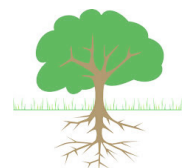
En décembre 2017, les élèves de CE2 et de CMI de l'école du Sacré cœur de La Canourgue participeront en décembre à la plantation d'une haie à la maison de retraite Saint Martin de La Canourgue avec l'aide des résidents. Une trentaine d'arbres et arbustes tels que des merisiers, des alisiers blancs, des églantiers ou encore des pruniers seront plantés en continuité du jardin à but thérapeutique déjà existant. L'animation « haie » réalisée par le COPAGE* et la Fédération Départementale des Chasseurs de Lozère sera l'occasion de sensibiliser les écoliers et les personnes âgées aux rôles écologiques des haies et à leurs multiples intérêts (espaces favorables à la biodiversité, coupe-vent, ...). Les enfants pourront suivre l'évolution de cette haie située à proximité de l'école, véritable outil pédagogique et lieu d'échanges intergénérationnels.

*Comité Pour la mise en Œuvre du Plan Agri-environnemental et de Gestion de l'Espace en Lozère.



Le saviez-vous ?

La période automnale est la plus propice pour l'implantation d'arbres et d'arbustes. En effet, la partie aérienne des plantes entre en phase de repos végétatif bien que leurs racines continuent de pousser. Ainsi l'automne permet au système racinaire de s'installer correctement avant le froid. Au printemps les végétaux continueront leur croissance et seront plus stables du fait de racines plus développées.



Un film qui tourne

Depuis sa réalisation en 2015 par Jean-François SALLES et Régis DOMERGUE (deux professionnels de la photographie et de la vidéo), le film du Vallon de l'Urugne tourne sur le site Natura 2000 et a été diffusé publiquement à de nombreuses reprises lors d'animations. Durant les périodes estivale et automnale, il était visible sur grand écran à l'office de tourisme de La Canourgue. Pour continuer sa promotion, il sera dématérialisé en 2018 avec une consultation en libre accès, par un simple lien internet.



©JF SALLES, vue aérienne

Projection du film

Animations scolaires

Des enfants en pleine nature

Un partenariat avec le centre de nature OSCA a permis de développer plusieurs animations. Les enfants ont découvert les haies et les chauves-souris présentes au sein du site Natura 2000 grâce à des activités ludiques. Enfin, c'est auprès de l'école d'Auxillac que l'animateur de l'ALEPE, Thomas SECHET, a pu intervenir pour expliquer aux plus grands le fonctionnement d'un cours d'eau. La classe s'est rendue aux abords du Lot à la recherche d'indices de présence de la Loutre et des petites bêtes aquatiques qui peuvent être des bio-indicateurs de la qualité des eaux. Une partie plus spécifique sur la végétation des bords de rivières (la ripisylve) a aussi été observée.

*ALEPE : Association Lozérienne pour l'Etude et la Protection de l'Environnement



©ALEPE

Des lycées agricoles impliqués !

C'est auprès des lycées agricoles de Lempdes, de La Canourgue et d'Albi qu'est intervenu le COPAGE pour échanger sur le site Natura 2000. Des interventions aussi bien en classe que sur le terrain ont permis aux lycéens de comprendre le fonctionnement général des sites Natura 2000, et plus précisément les particularités du site « Vallon de l'Urugne » : chauves-souris, haies, orchidées, source pétrifiante...



Etudiants sur le site

Des balades au cœur du site

Comme chaque année, le grand public était au rendez-vous pour participer à des balades découvertes à l'occasion de la Fête de la nature et du Festival de la randonnée. Ces deux événements proposés par la communauté de communes Aubrac Lot Causse Tarn ont été animés par le COPAGE.

La balade du **Festival de la randonnée** s'est déroulée fin juin autour de la commune de Saint Saturnin. Au long d'un sentier de 8 kilomètres, les randonneurs ont découvert les richesses naturelles locales. Différents points d'arrêts permettaient d'exposer les caractéristiques du site Natura 2000 : exploration de pelouses à orchidées, aménagements bâtis en faveur de chiroptères, source pétrifiante de Saint Saturnin de Tartarone, réseau bocager maillant le territoire.



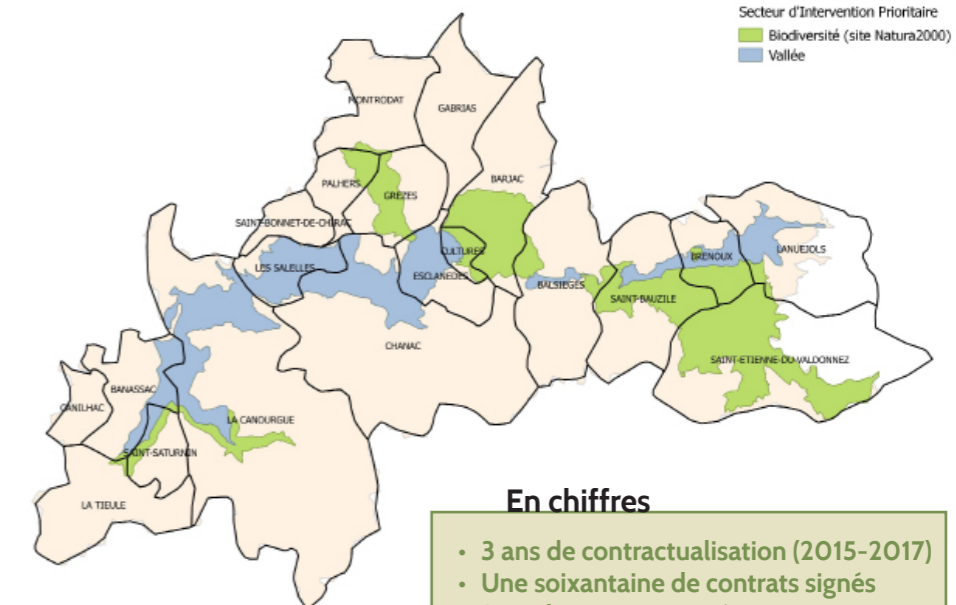
Groupe sur le site

Pour la **Fête de la nature** (mai 2017), les orchidées ont été à l'honneur. Le COPAGE et le rucher-école Lo Brusco d'Olt et d'Urugne ont organisé une randonnée avec une douzaine de personnes autour de Banassac pour observer ces plantes singulières et parler de leur pollinisation originale. Au programme une exposition de timbres sur les orchidées et la démonstration d'un essaim pour découvrir le monde des abeilles et les «supers pouvoirs» de la nature.



Contractualisation agricole : bilan encourageant

Les contractualisations agricoles se font par le biais de Mesures Agro-Environnementales et Climatiques. Ces MAEC, proposées sur la Vallée du Lot, ont des enjeux multiples : la préservation du réseau bocager et de la mosaïque des milieux, l'entretien des pelouses sèches calcaires, la préservation de la ressource en eau, le maintien de la surface en herbe et de sa richesse naturelle en biodiversité. Le territoire concerné par ces mesures s'étend sur vingt communes, soit près de 50 000 hectares le long de la Vallée du Lot, du Valdonnez à l'est jusqu'au secteur de La Canourgue. Des formations et diagnostics de contrats ont été réalisés pour accompagner au mieux les agriculteurs. L'Association Terres de Vie en Lozère, opérateur du projet et le COPAGE, prestataire, ont apporté leur appui technique aux agriculteurs.



En chiffres

- 3 ans de contractualisation (2015-2017)
- Une soixantaine de contrats signés
- 3 155 hectares engagés
- 79 kilomètres de linéaires de haies
- 1 466 000 € d'enveloppe financière*

*(Financements de l'Europe et de l'Etat gérés par la Région)

Et pour la suite ?

L'année 2017 était la dernière année de contractualisation de ce programme. Les contrats engagés depuis 2015 sont valides sur 5 ans. Un suivi des contrats signés pourra être envisagé pour les années à venir (effets des mesures, intérêts agricoles...).



Pâturage Urugne



Zoom sur...

la visite des bassins de rétention des eaux d'autoroute



Travaux d'étanchéité d'un bassin de rétention des eaux d'autoroute

Le maintien de la qualité des eaux est primordial pour la préservation des habitats et espèces du site. Tel est le défi des acteurs du territoire d'allier les activités économiques au maintien de ces milieux naturels. Dans ce cadre, les élus, l'animatrice du site Natura 2000, la Direction Départementale des Territoires (DDT) et la Direction des Infrastructures Routières (DIR) du Massif Central se sont réunis pour parler de « la qualité des eaux de ruissellement du réseau autoroutier ». En effet, l'axe autoroutier de l'A75 bordant le site Natura 2000 représente un facteur de risques pour les habitats et espèces du site et la ressource en eau. Tout doit donc être fait pour éviter une éventuelle pollution. A cet effet, la DIR a réalisé un diagnostic sur l'ensemble des dispositifs d'assainissement dans l'objectif de fiabiliser leur fonctionnement et ainsi limiter l'impact sur les milieux naturels. D'importants travaux de réfection de bassins de rétention ont été réalisés en 2016/2017 ou sont en cours le long de l'A75 et plus spécialement aux alentours du secteur de Banassac-Canilhac. La visite de deux bassins dans ce secteur a permis d'aborder la gestion du réseau de bassins et de comprendre leur fonctionnement.

Quel programme en 2018 ?

- Création d'une page Natura 2000 sur les sites internet des communes
- Randonnées à la découverte du site Natura 2000 et de ses richesses naturelles
- Recherche et suivi d'orchidées
- Travail d'identification des mousses présentes sur la source pétrifiante de Roquaizou
- Suivi des gîtes connus de chauves-souris et prospection de nouveaux gîtes potentiels
- Suivi et entretien des haies plantées par les écoles.

Vous pensez avoir chez vous des chauves-souris ? Contactez-nous, nous irons les observer ensemble !



Source pétrifiante

«Vous aussi vous voulez participer »

Propriétaire sur le site, vous souhaitez installer une haie chez vous... Contactez-nous ! La plantation d'une haie peut faire l'objet d'une action pédagogique de sensibilisation du jeune public.



Contacts :

- Marie-France FAGES - Communauté de communes Aubrac Lot Causses Tarn - Tél. 04 66 31 41 23 - communautecomaubraclootcausse@orange.fr
- Sophie MARCO - COPAGE - Tél. 04 66 65 64 57 - sophie.marco@lozere.chambagri.fr

