

# Vallon de l'Urugne

Lettre d'information n°13



Octobre 2022

## Édito

Cette année a encore été riche pour la vie du site Natura 2000 du Vallon de l'Urugne. Depuis treize ans, la Communauté de communes Aubrac Lot Causses Tarn travaille avec le COPAGE (Comité pour la mise en œuvre du plan agri-environnemental et la gestion de l'espace en Lozère) pour valoriser ce territoire en collaboration avec les habitants et les acteurs locaux.

La cohabitation entre activités humaines et biodiversité est indispensable pour notre territoire tout comme la concertation afin de développer de nouveaux projets. Le dispositif Natura 2000 partage ces objectifs ce qui en fait un véritable atout pour notre patrimoine naturel.

Les haies de la Vallée du Lot ont été mises à l'honneur dans la cadre du Concours Général Agricole des pratiques agro-écologiques. En effet, le jury national a décerné le premier prix national à la lauréate du concours local. De plus, nous avons aussi décidé de travailler avec les acteurs locaux sur l'entretien des haies de notre territoire en organisant une journée thématique le mois dernier.

N'oublions pas les orchidées qui ont encore attiré de nombreux curieux lors d'une balade à la découverte de ces plantes qui font la richesse de notre territoire. Poursuivez la lecture pour en apprendre plus sur celles-ci !

**René CONFORT,**  
Président du Comité de pilotage du site Natura 2000, maire de Saint Saturnin

### Le saviez-vous ?

Une chauve-souris mange chaque nuit environ 1/3 de son poids, soit l'équivalent de 3000 moustiques



Carte du site «Vallon de l'Urugne»

## Les haies Lozériennes sous les projecteurs

Le concours général agricole des pratiques agro-écologiques – agroforesterie évalue les systèmes d'exploitation associant arbres, cultures et/ou animaux mis en place ou gérés par les agriculteurs et leur capacité à valoriser l'écosystème d'un point de vue économique, social et environnemental. Il porte des valeurs de préservation des paysages, d'amélioration de l'équilibre agro-écologique des exploitations agricoles et de valorisation du savoir-faire des agriculteurs.

Dans un premier temps, ce concours s'est déroulé localement. En Lozère, les Communautés de communes Cœur de Lozère et Aubrac Lot Causses Tarn ainsi que le COPAGE, ont organisé le concours en septembre 2021, sur les trois sites Natura 2000 de la vallée du Lot. Ema Compang, agricultrice sur la commune de Grèzes, alors lauréate du concours local a pu se présenter au concours national lors du salon de



l'agriculture 2022 à Paris en face des 7 autres territoires en compétition, où elle a remporté la première place dans la catégorie gestion. Ema Compang a rappelé que les haies présentes aujourd'hui constituent un cadeau laissé par les anciennes générations d'agriculteurs du territoire. Elle s'applique pour les intégrer dans ses pratiques agricoles, aujourd'hui reconnues et valorisées par ce concours.



Le fait que le concours national soit remporté par une exploitation Lozérienne est une belle reconnaissance du savoir-faire local et acte une évolution du monde agricole, note Jean-Claude Saleil, président de la Communauté de communes Aubrac Lot Causses Tarn.

## Chauves-souris

En 2022, 94 grands rhinolophes ont été comptés par l'ALEPE dans la grotte de Roquaïzou. Un effectif en augmentation par rapport à l'année dernière où seulement 49 individus avait été vus. Quelques petits rhinolophes, oreillard et murins ont aussi pu être observés à cette occasion.

Dans la grange de Roquaïzou, utilisée comme gîte de reproduction par les grands rhinolophes, ce sont environ 80 chauves-souris qui ont été vues cet été avec de nombreux petits.





## Connaissez-vous les orchidées ?

Au mois de mai une quinzaine de personnes ont profité d'un après-midi ensoleillé pour découvrir les orchidées du causse de Sauveterre. Les participants ont eu la chance d'observer treize espèces d'orchidées et de découvrir le travail d'un agriculteur du causse. Parmi les orchidées observées on peut citer l'orchis brûlé, l'ophrys d'Aymonin ou encore l'ophrys de la passion.

### Savez-vous les reconnaître ?



Ophrys de la passion - Orchis pourpre - Orchis homme pense - Orchis singe - Orchis brûlé - Ophrys d'Aymonin - Orchis brûlée

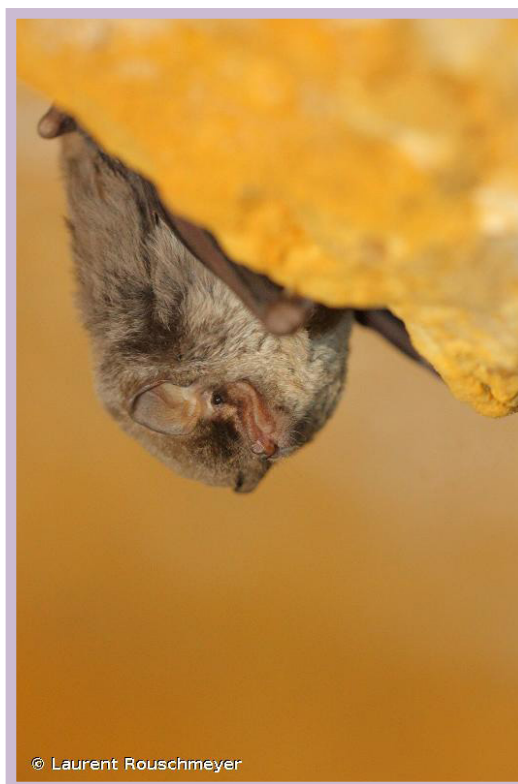
## Zoom sur le minioptère de Schreibers (espèce ajoutée au DOCOB cette année) :

Le site Natura 2000 abrite deux sources pétrifiantes, habitat d'intérêt communautaire particulièrement fragile. Mais pourquoi les qualifie-t-on de "pétrifiantes" ?

Ces sources sont le lieu d'une réaction chimique bien particulière. L'écoulement de l'eau chargée en carbonate de calcium ( $\text{CaCO}_3$ ) sur la végétation, principalement des mousses, entraîne leur transformation en pierre. La pétrification des végétaux aboutit à la formation d'une roche appelée "tuf calcaire" ou "travertin".

Ce phénomène est assez rare car il faut réunir un ensemble de conditions favorables : eau froide, effets de remous, ensoleillement, forte présence de végétaux comme les mousses (bryophytes). La formation du tuf présente un intérêt écologique élevé avec une diversité d'espèces végétales. Néanmoins, cela représente de faibles surfaces qui sont particulièrement fragiles. Autrefois, cette roche avait différents usages, elle était exploitée comme

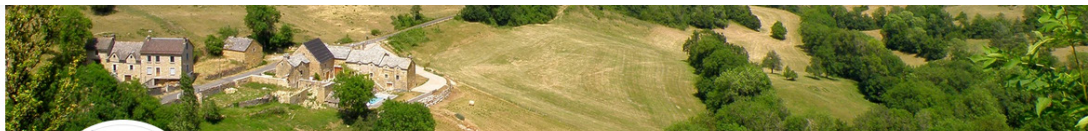
Pierre de taille, en dallage ou ornement. D'ailleurs, l'église de Banassac-Canilhac, tout comme celle de Saint-Saturnin, sont en partie construites avec cette roche.



© Laurent Rouschmeyer

## Rejoignez-nous sur la page Facebook !

Nous sommes de plus en plus nombreux sur la page facebook du site. N'hésitez pas à nous rejoindre pour suivre l'actualité et ne rater aucun rendez-vous. Vous pourrez aussi y trouver de nombreuses informations sur les habi-



### Site Natura 2000 : Vallon de l'Urugne

Organisation pour la préservation de l'environnement

Regarder la vidéo

vimeo.com

## Quel programme pour 2023 ?

- Poursuivre le travail sur la gestion durable des haies
- Continuer d'étudier la biodiversité du site (orchidées, chauves-souris, etc.)
- Faire découvrir les richesses du site aux habitants, étudiants et scolaires
- Œuvrer pour la conservation de cette biodiversité et ces paysages avec les acteurs locaux en développant la contractualisation



## Un site à préserver grâce à des gestes simples

Il est toujours important de le rappeler, protéger l'environnement commence tout simplement par ne pas déverser des déchets dans des endroits inadéquats. Des poubelles ainsi que des bacs de tri sont présents sur le territoire sans oublier la déchetterie située à La Baraque de Trémolet. Préserver et protéger la nature commence par-là !



**Marie-France FAGES** – Communauté de communes Aubrac Lot Causses Tarn – Tél. 04 66 31 41 23  
communautecomaubracloत्causse@orange.fr

**Nina COMBET** – Copage – Tél. 04 66 65 64 57 – nina.combet@lozere.chambragri.fr

**Manick VIGOUROUX** – Copage – Tél. 04 66 65 64 57 – manick.vigouroux@lozere.chambragri.fr



agri-environnement et gestion de l'espace en Lozère

